



www.studiorborvieto.it

di Rellini A. e Bartolini M.

Via Po, 17/a Sferacavallo ORVIETO - www.studiorborvieto.it
tel. 0763.343638 - fax 0763 216201 - e-mail: info@studiorborvieto.it

Alessandro Barone



Gioielli

Produzione artigianale
di gioielli esclusivi ed unici
tutti certificati e garantiti

Via Garibaldi 3/5 ad Orvieto - Tel. 0763 341629 Cell. +39 340 9133177



IMPRESA&FISCO

Regimi Fiscali. Dal 2012 cambia il Regime dei "Minimi".

L'articolo 27 della Legge 111/2011 (Manovra Correttiva) dispone che dal periodo d'imposta 2012 gli attuali due regimi fiscali semplificati e cioè quello dei "Minimi" e quello delle "Nuove Iniziative" siano soggetti a una notevole rivisitazione. Dal prossimo anno, infatti, l'attuale regime dei "Minimi" sarà applicabile solo alle persone fisiche che intraprendono un'attività d'impresa o lavoro autonomo o che l'hanno già intrapresa dal 2008; per il periodo d'imposta d'inizio dell'attività e per i quattro anni successivi. Tuttavia, l'applicazione del regime è comunque ammessa anche oltre il 4° periodo d'imposta successivo a quello d'inizio

attività, fino, però, al compimento del 35° anno di età del contribuente. Tale nuovo regime dei minimi è applicabile a patto che il contribuente non abbia esercitato, nei tre anni precedenti altre attività artistiche, professionali o d'impresa; l'attività che si va a svolgere non costituisca mera prosecuzione di altra attività svolta già in precedenza sotto forma di lavoro dipendente; abbia un limite di ricavi non superiore a 30.000 euro annui. Per questi soggetti la tassazione prevista sarà del 5% a titolo d'imposta sostitutiva con totale esclusione, come è ora, da iva, IRAP e studi di settore. Ai soggetti, invece, che pur avendone i requisiti non

possono più accedervi o decadono dall'anno 2012 causa le nuove condizioni sopra menzionate, soprattutto quella dell'età sarà determinante, il legislatore ha riservato loro un regime semplificato misto che pur prevedendo l'esonero dell'obbligo delle registrazioni e della relativa tenuta delle scritture contabili sia ai fini iva che imposte dirette che IRAP, prevede ora il nuovo assoggettamento a iva delle relative operazioni con versamento annuale dell'imposta, nonché la tassazione ordinaria secondo le aliquote Irpef progressive attualmente in vigore. Alla fine, l'articolo 27 rimanda ulteriori disposizioni attuative ad uno specifico Provvedimento

dell'Agenzia delle Entrate che sarà emanato entro fine anno. Attendiamo quindi tale Provvedimento per una precisa ed attenta applicazione della Norma.



A cura di:
Rag. Andrea Rellini
Consulente fiscale e del Lavoro.
Partner STUDIO RB

Con la "Manovra di Ferragosto", in vigore dal 13 agosto 2011, sono state introdotte una serie di novità di natura fiscale considerate misure urgenti per la stabilizzazione finanziaria e per lo sviluppo. Tra queste novità, allo scopo di conformare le disposizioni impiegate in ambito comunitario, in materia di antiriciclaggio, il previgente limite all'uso del contante e dei titoli al portatore di euro 5.000, che ricordiamo essere applicabile fino al 12 agosto 2011, è stato dimezzato e portato quindi a euro 2.500. La conseguenza

è, quindi, che il trasferimento di denaro contante, di libretti postali o bancari al portatore e di titoli al portatore è ammissibile solo ed esclusivamente per importi inferiori a euro 2.500. Tutti gli assegni bancari e postali nonché i vaglia postali e cambiali di importo pari o superiore a euro 2.500 devono necessariamente riportare il nome o la ragione sociale del beneficiario e la clausola di non trasferibilità. A questo, comunque, eravamo già abituati. Inoltre, i saldi dei libretti di deposito bancari o postali al por-

Euro 2.500: contante sì; contante no.

tatore dovranno essere eliminati o ricondotti a importi inferiori alla soglia di euro 2.500 entro il 30.9.2011.

Il D.L. n. 188, pertanto, cerca di dare una nuova spinta all'addio alle banconote.

Fate attenzione a quando pagate i vostri fornitori o incassate dai vostri clienti, qualora l'importo in questione sia uguale o superi i € 2.500. Non potete più, in tal caso, farlo in contanti. Tale limite, badate bene, va inteso relativamente alla somma complessiva della stessa operazione, anche quando cioè il pa-

gamento, o l'incasso, avviene a rate!!!



A cura di:
Dott. Bartolini Marco
Dottore Commercialista;
Revisore dei Conti;
Curatore fallimentare,
Tribunale di Orvieto.
Partner STUDIO RB

Il nuovo Testo Unico dell'Apprendistato, semplifica e rende omogenea la normativa in materia su tutto il territorio nazionale, affidando la disciplina dello stesso alla contrattazione collettiva o ad appositi accordi interconfederali. Tra le novità vi è la previsione del praticantato negli studi professionali, l'utilizzo dell'apprendistato per la riqualificazione dei lavoratori in mobilità, l'introduzione dell'apprendistato nel pubblico impiego.

La riforma presenta tre tipologie di apprendistato:

- per la qualifica e per il diploma professionale, rivolto ai giovani tra 15 e 25 anni, che possono conseguire una qualifica triennale o un diploma professionale quadriennale;
- professionalizzante o contratto di mestiere, rivolto ai giovani tra 18 e 29 anni;
- di alta formazione e di ricerca, anch'esso rivolto ai giovani tra 18 e 29 anni al fine di conseguire titoli di studio specialistici,

universitari e post universitari e per la formazione dei giovani ricercatori per il settore privato.

Il contratto è definito a tempo indeterminato; sussiste la facoltà di recesso e in mancanza di disdetta, nel rispetto dei termini di preavviso, il contratto di apprendistato non decade automaticamente. Il nuovo Testo Unico, inoltre, prevede l'estensione delle norme sulla previdenza e assistenza sociale obbligatoria nei confronti degli apprendisti. La stipulazione di detto contratto

dovrà avvenire in forma scritta, con patto di prova e del relativo piano formativo individuale.



A cura di:
Rag. Francesco Argentini
Consulente del Lavoro.
Partner STUDIO RB

ABITOCASA

ELETTRO112

Elettro112. Ci conosciamo?

Elettro112 è la **prima rete** di professionisti **in Italia** in grado di offrire soluzioni **per tutti gli impianti elettrici** e tecnologici "tutto incluso", riuscendo

a farsi carico di qualsiasi tipo di cliente, dal **privato** alla **grande azienda**.

L'intento principale è quello di fornire un **unico referente** per il mercato **nazionale**, intervenendo con estrema **tempestività** sia sulla piccola riparazione che per la realizzazione di grandi impianti su scala industriale.

I prodotti e i servizi offerti sono i più disparati, ma coprono per intero gli ambiti elettrico e elettrotecnico, garantendo un servizio professionale e di qualità, competenza, esperienza e **trasparenza**, essendo assolutamente in linea con i prezzi regionali.

Quali sono i valori di Elettro112?

I valori che stanno alla base dell'azienda sono costituiti dall'esperienza delle aziende partner, che negli anni sono riuscite ad ottimizzare il sistema di lavoro a **vantaggio del cliente**, garantendo professionalità e attenzione ai suoi bisogni, dall'innovazione, che permette di guardare avanti per offrire prodotti sempre all'avanguardia pur mantenendo i contatti con le radici, dall'affidabilità, che garantisce assistenza prima, durante e dopo la vendita o l'intervento, e un **rapporto qualità/prezzo** assolutamente notevole.

Quali sono i prodotti e i servizi consigliati questo mese?

Da qualche tempo ormai è possibile **trasformare la propria azienda o abitazione in una piccola centrale elettrica** grazie ad una fonte inesauribile e non inquinante: il sole. La soluzione è installare sul

tetto o a terra un **impianto fotovoltaico** ed **usufruire degli incentivi** provenienti dal meccanismo di incentivazione pubblica "conto energia".



Attraverso di esso l'energia elettrica prodotta viene remunerata per vent'anni dal Gestore dei Servizi Elettrici (GSE), incentivando sia impianti di piccole, medie e grandi dimensioni connessi alla rete, in altri termini idonei sia per le piccole utenze domestiche che per le grandi aziende.

Quali vantaggi avrò a produrre energia elettrica con un impianto fotovoltaico?

- assenza di qualsiasi tipo di emissioni inquinanti;
- risparmio dei combustibili fossili;
- estrema affidabilità poiché non esistono parti in movimento (vita utile superiore a 25 anni);
- costi di manutenzione ridotti al minimo;
- modularità del sistema (per aumentare la taglia basta aumentare il numero dei moduli).



Il proprietario di un impianto fotovoltaico che beneficia del conto energia ha la possibilità di recuperare il capitale investito per la sua realizzazione durante i primi anni di funzionamento e guadagnare per tutto il resto del periodo. In particolare il beneficio economico per un impianto è costituito da tre componenti:

- l'incentivo statale erogato per vent'anni dal GSE, su tutta l'energia elettrica prodotta dall'impianto;
- il risparmio sulla bolletta elettrica, per la quota di energia auto consumata;
- la vendita dell'energia in esubero.

Alcuni dei **vantaggi per il Cliente** che sceglie di affidarsi

a **Elettro112**, e quindi al suo partner di zona, per la **realizzazione del suo impianto fotovoltaico** possono essere individuati nei seguenti punti:

- esperienza consolidata di anni di ricerca e realizzazioni;
- professionalità e formazione dei tecnici;
- prezzi altamente competitivi per i grandi volumi di impianti installati;
- garanzia dell'ottenimento degli incentivi in conto energia.

Contatta ora il nostro numero unico per avere maggiori informazioni:

84.00.112.00



Passione per i tuoi desideri

**Vieni a trovarci,
la nostra professionalità e cortesia al tuo servizio
per dare il massimo del comfort e della sicurezza alla tua casa.
Pagamento in comode rate mensili !!!**

Le aree di intervento:

- Vendita Materiale Elettrico
- Impianti Elettrici Industriali e Civili
- Quadri Elettrici e da Cantiere
- Videosorveglianza
- Antifurto e Rilevazioni Incendi
- Telefonia e Trasmissione Dati
- Climatizzazione
- Automazione Serramenti
- Impianti idrici
- Illuminazione Pubblica e Privata
- Energia Elettrica Rinnovabile
- Domotica e Building Automation
- Noleggio attrezzature
- Pronto Intervento
- Copia Chiavi

IMPIANTI ANTIFURTO

Realizzazione impianti antifurto, sia filari che radio, con elevata qualità di sicurezza, da installare su strutture già esistenti o di nuova fabbricazione. L'impianto è configurabile e personalizzabile in funzione delle diverse esigenze di ogni abitazione.



VIDEOSORVEGLIANZA

In questo settore trattiamo due aree importanti, quella delle telecamere tradizionali con tecnologia analogica e quella che utilizza i nuovi sistemi digitali con indirizzamento IP degli apparati.



AUTOMAZIONE SERRAMENTI

Elettro 2000, ormai da molti anni, è estremamente presente nel mondo dei serramenti elettrici attraverso apparecchiature delle migliori marche. Offriamo motori per cancelli automatizzati, sbarre, porte basculanti, porte sezionali, porte interne, finestre, tapparelle, tende e persiane. La particolarità dei nostri impianti è generare una soluzione perfettamente adatta e funzionale all'ambiente dove necessita l'installazione.



Via delle Acacie, 24
05018 Orvieto (Tr)
Tel. e Fax +39 0763 302235

Numero Verde
800.178.978

www.elettro2000orvieto.com
info@elettro2000orvieto.com

PARCO RESIDENZIALE



DISPONIBILI
ULTIME UNITÀ
IN CONSEGNA NEL
2011



RIVESTIMENTI IN PIETRA



PAVIMENTI RADIANTI



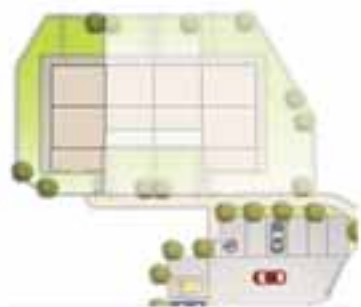
ARCHITRAVI E PASTICATI IN LEGNO MASSICCIO



Fanello

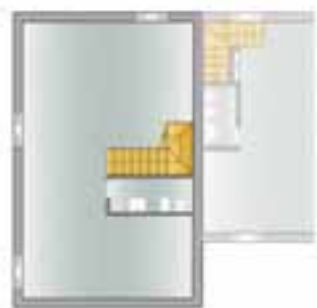
MOSSA DEL PALIO

QUADRIFAMILIARE



SX

superficie commerciale 147 mq
superficie accessoria 44 mq
superficie giardino min. 150 mq



PIANO TERRA



PIANO PRIMO

APPARTAMENTI



PIANO TERRA

	TIPO 1	TIPO 2
superficie commerciale	78 mq	45 mq
superficie accessoria	42 mq	21 mq
superficie giardino	84 mq	



TIPO 1



TIPO 2

PARCO POLIFUNZIONALE



UFFICI
E NEGOZI
IN VENDITA
O IN AFFITTO



Fanello
MOSSA DEL PALIO



**PUNTO
INFORMAZIONI**
TUTTI I GIORNI
9.30 - 12.30 / 14.30 - 17.30
chi uso domenica pomeriggio
tel. 348.7318517

ufficio vendite
Immobiliare Mossa del Palio srl
Orvieto Scalo

Piazza del Commercio
0763 300140 | 338 1291108

www.mossadelpalio.it



VERA e NORDICA EXTRAFLAME **DESIGN CHE SEDUCE, QUALITA' SENZA TEMPO.**

Termostufe a pellet realizzate a regola d'arte con materiali di pregio e finiture artigianali, rendono molto e consumano il giusto, nel pieno rispetto dell'ambiente. Una vera e propria collezione di capolavori, da ammirare e da vivere, in perfetto stile domestico!

VERA prosegue nella presentazione della linea dei prodotti a pellet aggiungendo la possibilità di collegarli all'impianto termoidraulico dell'abitazione, alimentando acqua calda ai radiatori. I Termoprodoti EXTRAFLAME sono la soluzione ideale per affrontare l'inverno in tranquillità usufruendo del massimo rendimento calorico con il minimo dispendio energetico.



di VERA AUGUSTO & C. s.n.c.
CASTIGLIONE IN TEVERINA Via di Paterno, 7/c
Tel. 0761.947120/948058 - Fax 0761.948560 - Cell. 348.4226734



DISCOUNT · OUTLET · GARANZIA · CONTROLLO e QUALITÀ

ADRIX s.r.l.



Forte dell'esperienza di anni di attività nel settore, la nostra azienda richiama molta clientela anche fuori provincia.

In un vasto assortimento sia esterno che interno, potrete trovare tutti gli articoli del settore ai migliori prezzi e tutti in pronta consegna.

Grande disponibilità di gradoni e scale, mobili da bagno moderni e in arte povera.



· CERAMICHE



· RUBINETTERIE



· MOBILI BAGNO



· PARQUET prefiniti e tradizionali

CIVITELLA D'AGLIANO (VT) Str. Teverina - Loc. Pazzagliana

• Come raggiungerci:

A1- Da Firenze uscita Orvieto direzione Castiglione in Teverina 2 Km dopo la frazione "Pian della Breccia".

A1- Da Roma uscita Attigliano direzione Castiglione in Teverina 7 Km dopo la frazione "Pisciarello".

SP- Da Viterbo direzione Grotte Santo Stefano poi per Castiglione in Teverina/Orvieto al bivio per Alviano-Baschi-Orvieto diritti per 3 Km.

SCOPRIRE IL FASCINO DELLE SUPERFICI,
LASCIARSI CONQUISTARE DALLA RICCHEZZA DEI DECORI,
ABBANDONARSI ALLA QUALITA' TECNOLOGICA DI PRODUZIONE.
UN'IDEA CERAMICA CHE COME UNA CAREZZA
SI POSA IN TANTE SFUMATURE DI COLORE SULLA TUA CASA.



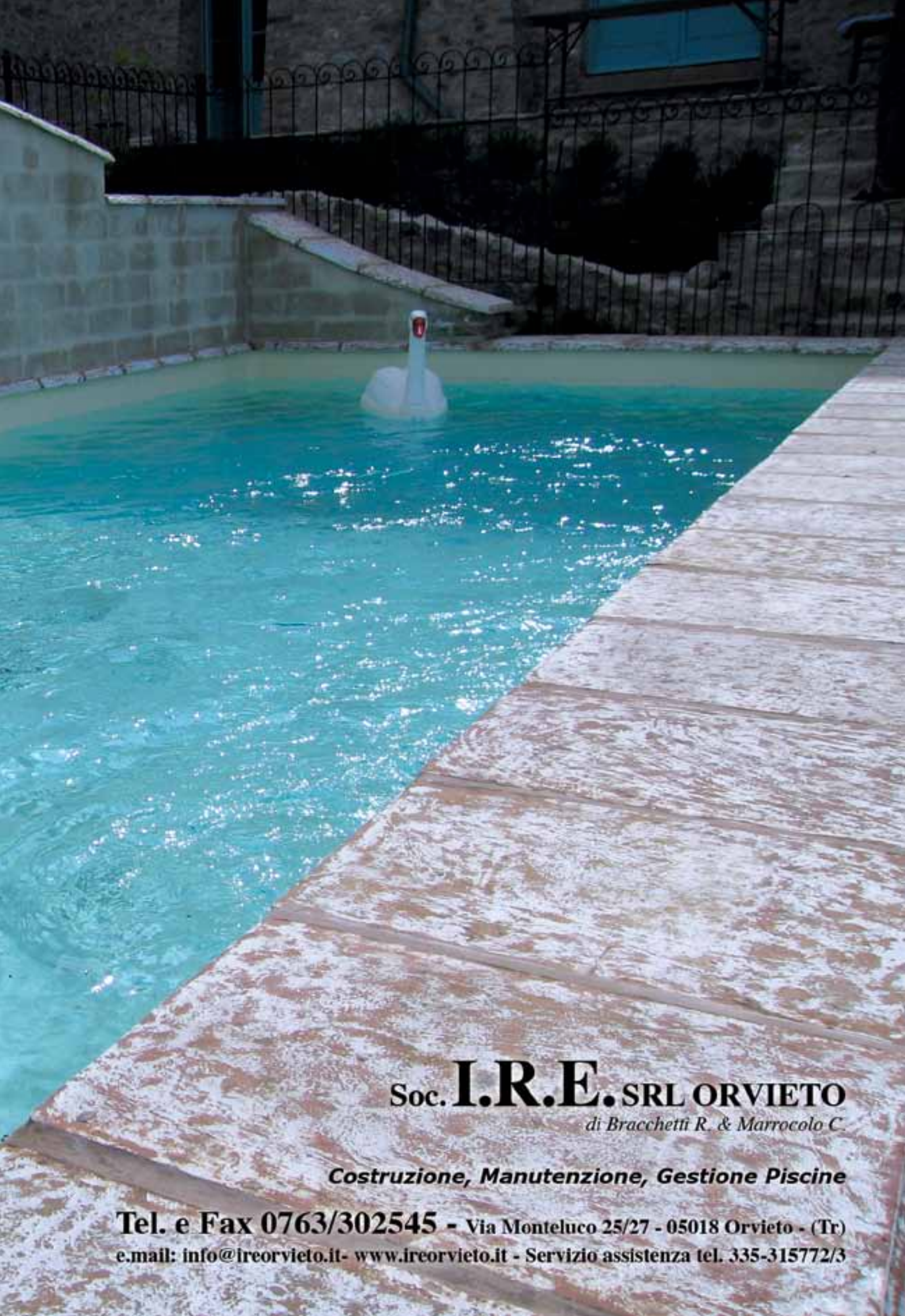
- Orario: dal lunedì al venerdì 08:00-13:00 · 15:00-19:00
sabato e domenica su appuntamento
- Telefoni: Marzio 393/9845900 - Giovanna 392/9708058 - Anna Maria 392/9707296
Mirko (parquet, porte, infissi) 392/9708065
Fax: 0761/948176
Luciano (Roma) 348/3324549

decoarte.mv@libero.it - www.delconca.com - www.ceramicaesedra.com





I.R.E. Piscine



Soc. **I.R.E.** SRL ORVIETO

di Bracchetti R. & Marrocolo C.

Costruzione, Manutenzione, Gestione Piscine

Tel. e Fax 0763/302545 - Via Monteluco 25/27 - 05018 Orvieto - (Tr)
e.mail: info@ireorvieto.it - www.ireorvieto.it - Servizio assistenza tel. 335-315772/3

Ditta installazione e vendita pannelli solari fotovoltaici

PERCHÈ ACQUISTARE I PANNELLI SOLARI DALLA SOCIETÀ NUOVA ELETTRICA?

Per l'esperienza e la qualità dei materiali!

Il Nostro personale è stato formato attraverso Master specifici nel settore dell'installazione Pannelli solari, esperti nell'uso di Software aggiornati nella progettazione personalizzata a qualsiasi esigenza e naturalmente dall'esperienza sul campo che deriva dalla continua richiesta.



Nuova Elettrica vanta di aver già installato 1 MEGAWATT (circa 6.000 Pannelli Solari) nelle regioni di Umbria, Lazio e Toscana. Anche per i tempi di realizzazione la Nuova Elettrica fornisce un servizio di altissima qualità. Infatti all'interno dell'Azienda sono preposti uffici che si occupano solamente e specificatamente dell'elaborazione di tutto l'iter burocratico (preventivazione, progettazione, installazione, pratica G.S.E. *) includendo, a servizio completo, la possibilità di ricevere Finanziamenti da parte dei maggiori Istituti di credito.**

La Qualità del Servizio abbraccia tutte le varie fasi di realizzazione, partendo da una Bozza di preventivo dove viene chiesto al cliente, oltre ai dati personali, una documentazione minima (Pianta, Planimetrie e Orientamenti). Il preventivo vero e proprio viene effettuato a seguito dell'accettazione della Bozza con successivo sopralluogo per verificare le condizioni ambientali attraverso l'uso di sofisticati strumenti tecnologici di ultima generazione per verificare l'effettivo posizionamento. Segue il colloquio, presso il Comune di competenza, con l'Ufficio Tecnico preposto per determinare che non vi siano vincoli per l'installazione.

Solo dopo aver raccolto tutte le informazioni avrà inizio la procedura del montaggio contestualmente all'elaborazione della documentazione da inviare al G.S.E.* per la richiesta delle tariffe incentivanti.

Nuova Elettrica da Grande Valore alle dinamiche ambientali utilizzando materiali di fissaggio a basso impatto e grande risalto all'aspetto estetico scegliendo posizionamenti il più possibile omogenei che non vanno in alcun modo a intaccare la struttura architettonica del sito di installazione anche nella scelta di Pannelli di varie forme e dimensioni.

* GESTORE SERVIZI ENERGETICI

** TUTTI I PREVENTIVI VENGONO ELABORATI STEP BY STEP IN PIENA SINTONIA CON IL CLIENTE

Vuoi un consulente che ti aiuti a realizzare un impianto fotovoltaico? Chiamaci adesso al 0763 393322 per ricevere maggiori informazioni e preventivi per l'installazione pannelli solari in Umbria Lazio e Toscana oppure inviaci una mail a info@nuovaelettricaorvieto.com

Vuoi vedere i vantaggi e i finanziamenti disponibili per l'acquisto di un impianto di pannelli solari fotovoltaici, termici e a concentrazione? Visita la sezione finanziamenti per privati per l'acquisto di pannelli fotovoltaici termici.

Nuovaelettrica s.r.l.

Via Tirso, 8 - 05018 - Sferracavallo - ORVIETO (TR)

Tel. 0763.393.322 - Fax 0763.391.758

www.nuovaelettricaorvieto.com - info@nuovaelettricaorvieto.com



TETTO D'ORO ACQUALUCE BEGHELLI.
**UN'OCCASIONE D'ORO
 PER LE TUE BOLLETTE.**



**DA OGGI POTRAI RISPARMIARE SU LUCE E GAS
 CON LO STESSO IMPIANTO FOTOVOLTAICO!**



Contaguadagno in dotazione

I Beghelli Point presentano Il Tetto D'oro Acqualuce, il rivoluzionario sistema che con il sole produce contemporaneamente energia elettrica e acqua calda per le nostre case. Un'occasione unica per abbattere le bollette di luce e gas e produrre fino al 100% dell'energia elettrica necessaria e fino al 90% circa dell'acqua calda. Con un servizio "chiavi in mano" davvero completo: dalla gestione delle pratiche per la richiesta degli incentivi statali, all'erogazione di eventuali finanziamenti, fino alla totale assistenza nelle fasi di progettazione, installazione e manutenzione dell'impianto.

Prima lo installi maggiori sono gli incentivi!

Esempio per un impianto fotovoltaico fino a 3 kW
 Installazione entro il 30/04/2011, contributo in Conto Energia: € 0,402/kWh
 Installazione entro il 31/08/2011, contributo in Conto Energia: € 0,391/kWh

Nuova Elettrica srl - Via Tirso, 8 - ORVIETO (TR)
Tel. 0763 393322 - info@nuovaelettricaorvieto.com

per informazioni chiama

 **800 626626**

www.beghellipoint.it

NEI NEGOZI
Beghelli Point

39Kappa

Investimenti Immobiliari

La casa come



Villa Moraiolo
SALONE
2 CAMERE
CUCINA
2 BAGNI
TAVERNA
BOX
GIARDINO

165 mq
giardino 50 mq

€ 165.000



La 39Kappa S.r.l. propone a Viceno villette costruite in modo artigianale per essere solide ed accoglienti, silenziose e salutarie, dove lo stile si integra con la bio-edilizia e la qualità italiana si incontra con la convenienza.



Rifiniture esterne di pregio



Persiane artigianali in legno massello



Ringhiere artigianali in ferro battuto



Finestre anti-intrusione da 11 mm + 4 mm

in regalo

per compromesso entro il 30 settembre 2011

un fantastico viaggio nel mondo tutto compreso
del valore di **€4.000**

la faresti tu!



Villa Leccino

**SALONE
3 CAMERE
CUCINA
2 BAGNI
TAVERNA
BOX
GIARDINO**

188 mq
giardino 150 mq

€ 188.000



Info: 39Kappa Orvieto Tel. 338.3856067 Roma Tel. 339.1704194

Vendita: Tecnocasa Via dei Sette Martiri, 46 Orvieto Tel. 0763.390023

Brochure scaricabile: www.39kappa.com



Taverna con accesso diretto dal box



Vasca idromassaggio



Sanitari sospesi



Porte interne in legno massello

Carni

Primo!

Carni R

Ho scelto
Superconti

The logo for Superconti Supermercati features a stylized orange and green leaf-like shape to the left of the word "Superconti" in a bold, green, sans-serif font. Below "Superconti" is the word "SUPERMERCATI" in a smaller, green, all-caps font.

ORVIETO - Str. della Direttissima

Aperto tutti i giorni 8.30|20.00 - Domenica 9.00|20.00